



- PTZ Dome Kamera (HD-CVI)
- Auflösung FullHD (1920x1080px)
- 2,7~11mm Motorzoom Objektiv
- Wide Dynamic Range (120dB)
- wetter- und vandalismusgeschützt (IP66/IK10)
- Spannungsversorgung 12VDC

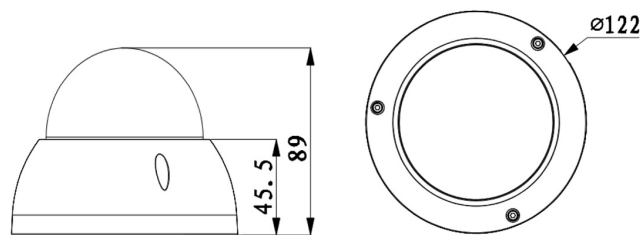


L-DS-2701

Die L-DS-2701 ist eine steuerbare (PTZ) vandalismusgeschützte (IK10) HD-CVI Dome Kamera für den Innen- und Außeneinsatz (IP66). HD-CVI ist ein neuer Standard zur Langstreckenübertragung (max. 500m) von HD-Videobildern (720p, 1080p) über konventionelle Koax-Kabel. Neben dem Video werden auch Daten zur Steuerung (PTZ) und Konfiguration (OSD) über das gleiche Kabel übertragen und komfortabel über einen Digitalrekorder eingestellt. Der 1/2,7" CMOS Sensor liefert eine max. Auflösung von 2 Megapixel (1920x1080px) mit bis zu 25 Bildern pro Sekunde. Die Kamera ist mit einem 2,7~11mm Motorzoom Objektiv ausgestattet und verfügt über einen mechanischen IR Cut Filter (ICR). Die Spannungsversorgung erfolgt über 12VDC.

Technische Daten	
Elektronische Blende	1/3 ~ 1/300.000 Sek.
Gewicht (netto)	600g
Bildraten	25 Bilder/Sek. bei 1080P 50 Bilder/Sek. bei 720P
Typ	Tag/Nacht HD-CVI PTZ Kamera
Weißabgleich	auto, ATW, indoor, outdoor, manuell
Preset-Positionen	300
Leistungsaufnahme	max 10W
Farbe	weiß
Schwenkbereich	0°~355°
RS-485 Schnittstelle	ja
Schwenk-/Neigegeschwindigkeit	manuell: 0,1~100°/Sek. und 0,1~60°/Sek., Preset: 100°/Sek. und 60°/Sek.
Abmessungen	Ø122 mm x (H) 89 mm
Lieferumfang	Kamera, Montagezubehör, Bedienungsanleitung
IR Sperrfilter	schwenkbar (ICR)
Schutzart	IP66 Wetterschutz, IK 10 Vandalismusschutz
Privatzonenmaskierung	24 Zonen
zul. Betriebstemperatur	-30 °C ~ +60 °C
Gehäuse/Material	Aluminium

Spannungsversorgung	12VDC
Videoausgang	BNC HD-CVI und FBAS Standard
Neigebereich	0°~90°



Zubehör	
L-WH9 (10363)	Wandhalter für Dome Kameras
L-DE1 (10408)	Deckeneinbauhalter für Dome
L-AB7 (10369)	Anschlussbox
L-AB10 (10373)	Anschlussbox