

# L-HA2



- Adapter für Domekamas
- zum Anschluss an Wand- oder Deckenhalter.

Adapter für Domekamas zur Verbindung von Domen an Wand- oder Deckenhalter.

## TECHNISCHE DATEN

### Allgemein

Typ	Halterung
Abmessungen	Ø 169 mm x 37 mm (H)
Gewicht	250 g
Tragkraft	3000 g
Gehäusematerial	Aluminium
zul. Arbeitstemperatur	-40 °C bis +60 °C

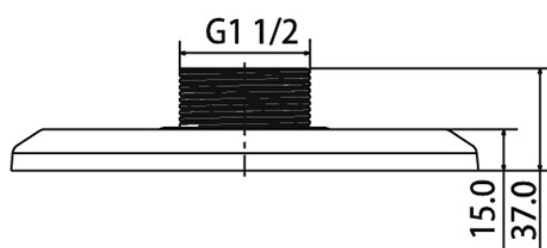
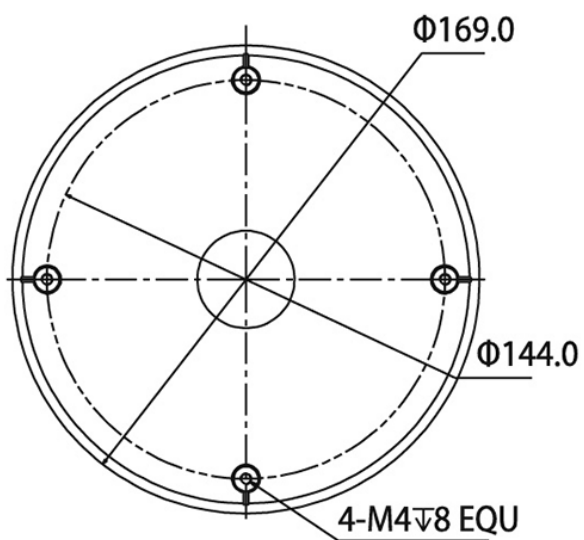
### Produkt Informationen

Version	1
Artikelnummer	10360

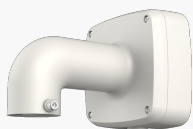
# L-HA2



## BILDER



## ZUBEHÖR



**L-WH7**  
Wandhalter