

L-KS-2605



- PTZ-Kamera
- Auflösung 1920 x 1080 px (Full HD)
- 5,1 ~ 51 mm Motorzoom-Objektiv
- kompakte Bauform
- wettergeschützt (IP66)
- Stromversorgung 12 V DC

Die L-KS-2605 ist eine PTZ-Kamera mit 10-fach optischem Zoom (5,1 mm ~ 51 mm) und IR-Beleuchtung (bis zu 50 m). Besonderheit der Kamera ist die kompakte Bauform kombiniert mit der PTZ-Funktionalität. Der 1/2,8" CMOS Sensor liefert eine max. Auflösung von Full HD (1920 x 1080 px) mit bis zu 25 Bildern pro Sekunde. Die Kamera ist wettergeschützt (IP66). Für die Einstellungen der Kamera und Aufnahme der Videos wird ein Rekorder benötigt. Die Stromversorgung erfolgt über 12 V DC.



TECHNISCHE DATEN

Sensor & Objektiv

| | |
|-----------------------|------------------------------|
| Aufnahmesensor | 1/2,8" CMOS |
| Lichtempfindlichkeit | 0,01 Lux bei F1.6 |
| Objektiv | 5,1 mm bis 51 mm (Motorzoom) |
| Blendenöffnung (max.) | F1.6 |
| Blickwinkel | 60° - 8° (H) |

Video

| | |
|-----------|----------------------------|
| Auflösung | 2MP (1920 x 1080 px) |
| Bildraten | bis 25 bps bei 1920 x 1080 |

Beleuchtung

| | |
|----------------|-----------|
| IR-Beleuchtung | max. 80 m |
|----------------|-----------|

DORI Tabelle

| | |
|----------------|---------------------|
| Entdecken | W: 73 m T: 550 m |
| Beobachten | W: 29 m T: 218 m |
| Erkennen | W: 15 m T: 110 m |
| Identifizieren | W: 7 m T: 55 m |

Funktionen

| | |
|------------------|----------------------|
| Verschlusszeiten | 1/25 - 1/30.000 Sek. |
|------------------|----------------------|

L-KS-2605



| | |
|-----------------------|----------------------|
| Tag/Nacht Umschaltung | automatisch, manuell |
| Rauschunterdrückung | 2D NR, 3D NR |
| Weißabgleich | automatisch, manuell |
| Spiegel Funktion | Ja |
| Privatzonenmaskierung | Ja |

PTZ - Funktionen

| | |
|------------------------|----------------|
| Optischer Zoom | 10-fach |
| Schwenkgeschwindigkeit | 0,5 - 12°/Sek. |
| Neigegeschwindigkeit | 0,5 - 10°/Sek. |
| Schwenkbereich | 250° |
| Neigebereich | -5° - 55° |
| Presetpositionen | 256 |

Netzwerk

| | |
|-----------------------|--------|
| Steuer Schnittstellen | RS-485 |
|-----------------------|--------|

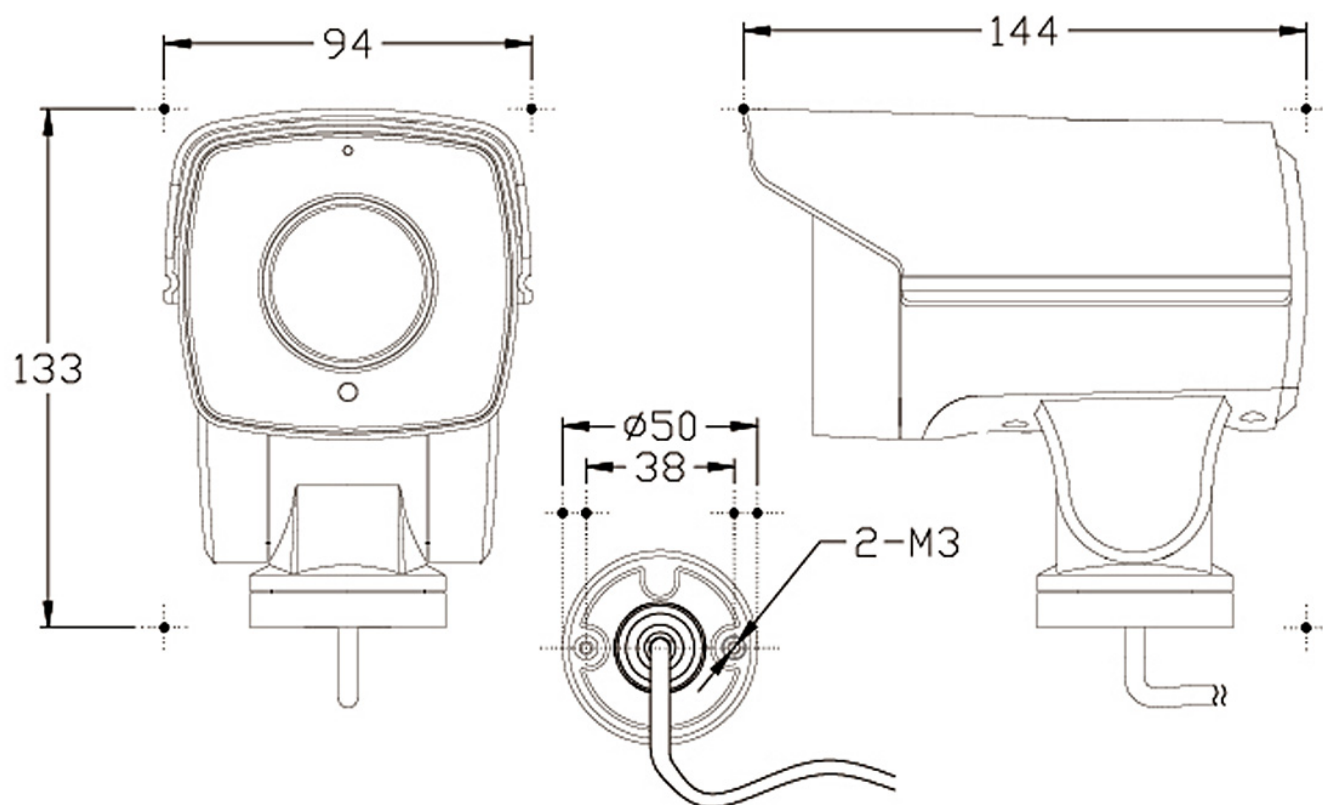
Allgemein

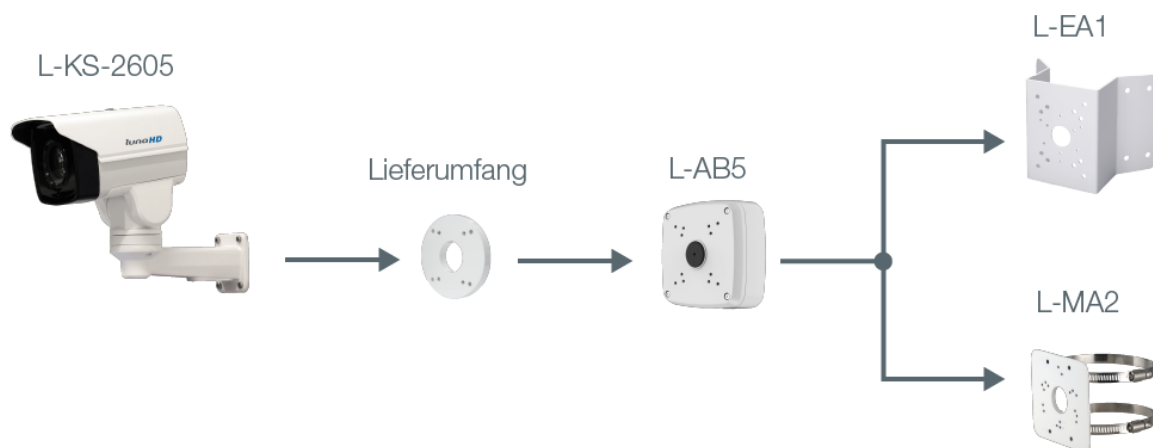
| | |
|-------------------------|---|
| Spannungsversorgung | 12 V DC |
| Leistungsaufnahme | max. 12W |
| Videonorm | HD-CVI, HD-CVI, TVI, AHD, CVBS umschaltbar per RS485 |
| Videoausgang | 1 x BNC |
| Schutzart | IP66 |
| Abmessungen | 144 mm x 133 mm x 94 mm (L x B x H) |
| Gewicht | 1100 g |
| Gehäusematerial | Aluminium |
| zul. Betriebstemperatur | -30 °C bis +60 °C |
| Lieferumfang | Montagezubehör, BDA, Wandarm |

Produkt Informationen

| | |
|---------------|-------|
| Version | 1 |
| Artikelnummer | 10460 |

BILDER

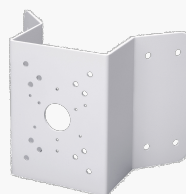




ZUBEHÖR



L-AB5
Anschlußbox



L-EA1
Eckhalterung für High Speed Dome



L-MA2
Masthalter