



- 5 MP | 1/2,7" CMOS Sensor
- Fisheye-Objektiv | 180° (H)
- Videoanalyse (IVS+)
- 12 V DC, PoE | IP67, IK10

Die L-DG-5500-F ist eine 5 Megapixel Netzwerkkamera (IP). Das Fisheye-Objektiv (f1,4 mm/F2.0) ermöglicht eine 360°-Überwachung. Das unauffällige Gehäuse der Kamera ist vandalismugeschützt (IK10). Der 1/2,7" CMOS Sensor liefert Bilder in einer Auflösung von bis zu 2592 x 1944 Pixel (bis 25 bps). Mit dem integrierten MicroSD Kartenslot sind Datenaufzeichnung direkt an der Kamera machbar. Die Kamera ist mit einem eingebauten Mikrofon ausgestattet und verfügt über Videoanalysefunktionen. Einstellungen sind über den eingebauten Webserver möglich. Die Spannungsversorgung kann wahlweise über 12 V DC oder PoE erfolgen.



TECHNISCHE DATEN

Sensor & Objektiv

Aufnahmesensor	1/2,7" CMOS
Lichtempfindlichkeit	0,006 Lux bei F2.0
Objektiv	1,4 mm
Blendenöffnung (max.)	F2.0
Blickwinkel	180° (H)
MOD (Minimale Objekt Distanz)	0,2 m

Video

Auflösung	5MP (2560 x 1920 px)
Bildraten	Mainstream: bis 25 bps bei 2688 x 1520 Substream: bis 25 bps bei 704 x 576 Third Stream: bis 25 bps bei 1280 x 720
Kompressionsverfahren	H.265, H.264, H.265+, H.264+, MJPEG (nur Substream)
Bitrate	3 kbps - 8192 kbps

DORI Tabelle

Entdecken	33 m
Beobachten	13 m
Erkennen	7 m
Identifizieren	3 m

Intelligenz

Videoanalyse (IVS)	Stolperdraht, Bereichseindringen, Heatmap, Personenzählung in 4 Bereichen Alarmauslösung bei Über- oder Unterschreiten von Schwellenwerten
Bewegungserkennung	Ja

Funktionen

Verschlusszeiten	1/3 - 1/100.000 Sek.
Gegenlichtkompensation	WDR (120 dB), BLC, HLC
Tag/Nacht Umschaltung	automatisch, manuell
Rauschunterdrückung	3D NR
Weißabgleich	automatisch, manuell, natürlich, Straßenlampe, Outdoor
Verstärkungsregelung (AGC)	automatisch, manuell
Privatzonenmaskierung	Ja, 4 Bereiche
ROI Funktion	Ja, 4 Bereiche

Alarm und Audio

Alarm Eingänge	1x (3-5 V DC, 5 mA)
Alarm Ausgänge	1x (12 V DC, 300 mA)
Audio Eingänge	1x
Audio Ausgänge	1x
Mikrofon	Ja
Audio Kompressionsverfahren	G.711a, G.711Mu, G.726, PCM

Netzwerk

Steuer Schnittstellen	10/100 Base-TX Ethernet (RJ45)
Netzwerk-Protokolle	IPv4, IPv6, HTTP, TCP, UDP, ARP, RTP, RTSP, RTCP, RTMP, SMTP, FTP, SFTP, DHCP, DNS, DDNS, QoS, UPnP, NTP, Multicast, ICMP, IGMP, NFS, PPPoE, SNMP
Integration	ONVIF (Profile S, G, T), P2P, CGI
HTTP-Befehl	Ja

Allgemein

Spannungsversorgung	12 V DC, PoE (802.3af)
Leistungsaufnahme	max. 6 W
Speicheroptionen	MicroSD-Kartenslot (max. 256 GB), FTP, SFTP, NAS
Bedienung	lunaCMS, Browser, APP (iOS, Android)
Schutzart	IP67 IK10
Abmessungen	Ø110 mm x 62 mm (H)
Gewicht	387 g
Gehäusematerial	Aluminium
zul. Betriebstemperatur	-30 °C bis +55 °C

L-DG-5500-F

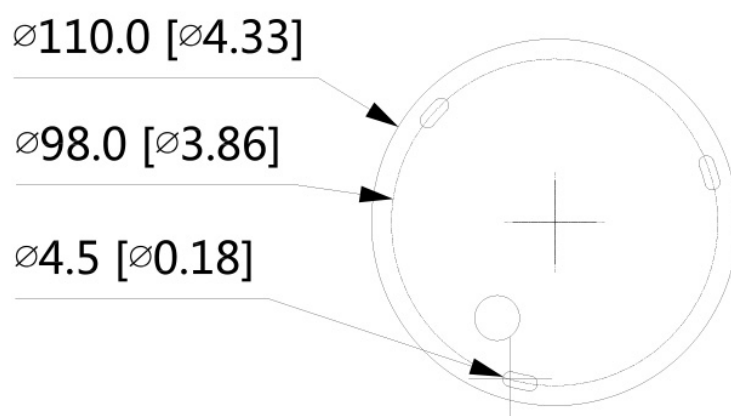
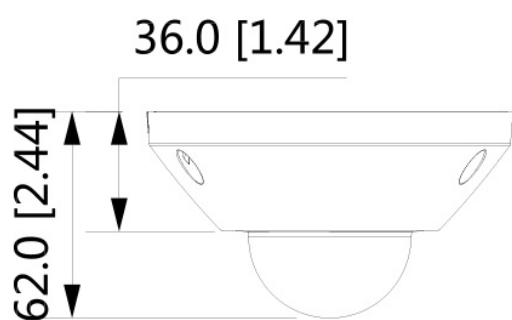


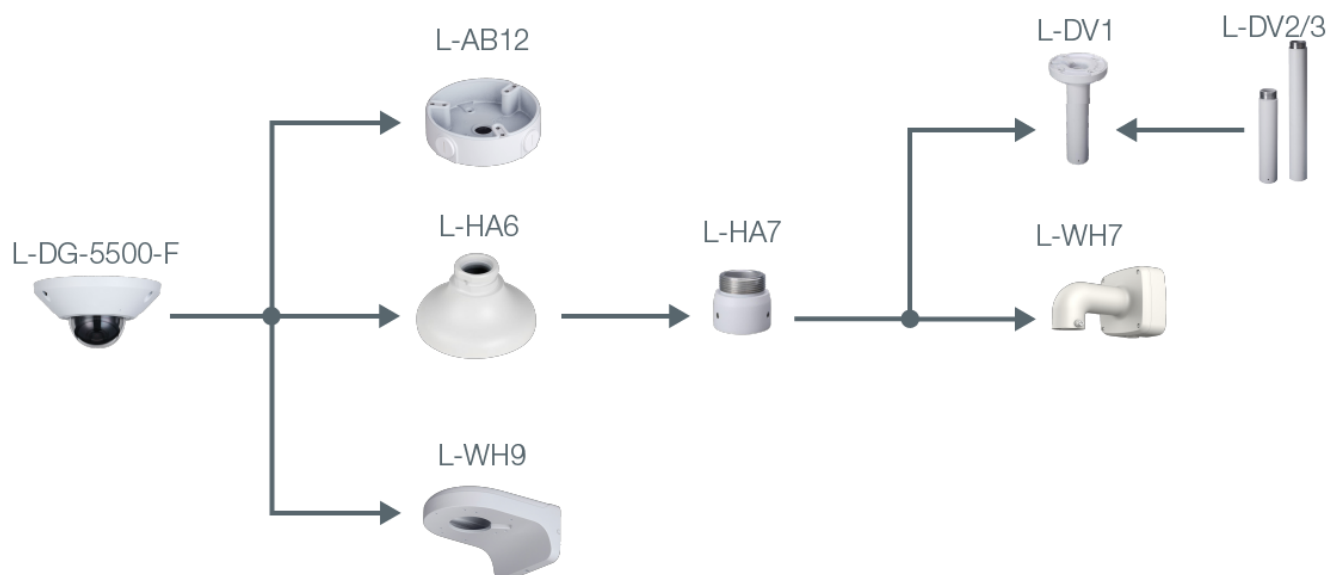
Lieferumfang	Software, BDA
--------------	---------------

Produkt Informationen

Version	3
Artikelnummer	10638

BILDER





ZUBEHÖR



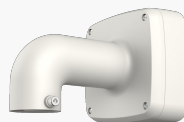
L-AB12
Anschlussbox für Dome-Kameras



L-HA6
Adapter für Domekameras



L-HA7
Adapter für Domekameras



L-WH7
Wandhalter



L-DV1
Deckenhalter



L-DV2
Deckenhalterverlängerung



L-DV3
Deckenhalterverlängerung



L-WH9
Wandhalter für Dome-Kameras