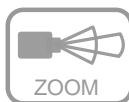


L-DO-2203-P



- Kugel-Kamera
- Auflösung 1920 x 1080 px (Full HD)
- 2,7 ~ 13,5 mm Motorzoom-Objektiv
- IR-Reichweite 60 m
- Wide Dynamic Range (130 dB)
- Stromversorgung 12 V DC, PoC AT

Die L-DO-2203-P ist eine HD-CVI Dome Kamera in 3-axialer Bauform mit IR-Strahler (max. 60 m) und WDR (Wide Dynamic Range). Mit der HD-CVI-Technologie werden Videobilder über das klassische Koaxialkabel übertragen. Damit sind Übertragungsstrecken von bis zu 500 m bei Full-HD (1080p) möglich. Neben dem Video können auch Audiosignale (modellabhängig) und Daten über das gleiche Kabel übertragen werden. Die Kamera ist für den Innen- und Außeneinsatz geeignet (IP67). Der CMOS Sensor liefert eine max. Auflösung von 2 Megapixel (1920 x 1080 px) mit bis zu 25 Bildern pro Sekunde. Die Kamera ist mit einem 2,7 - 13,5 mm Motorzoom-Objektiv ausgestattet und verfügt über einen mechanischen IR Cut Filter (ICR). Einstellungen an der Kamera können komfortabel über das Koaxialkabel im OSD (OnScreenDisplay) der Kamera vorgenommen werden. Die Spannungsversorgung erfolgt über 12 V DC oder PoC.

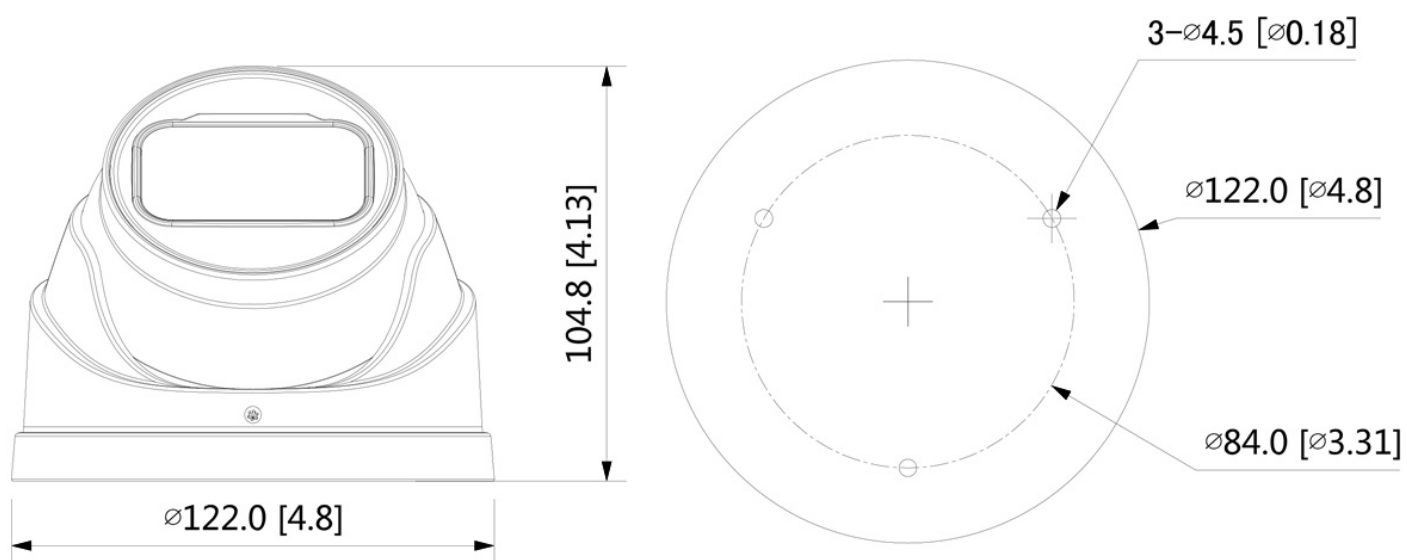


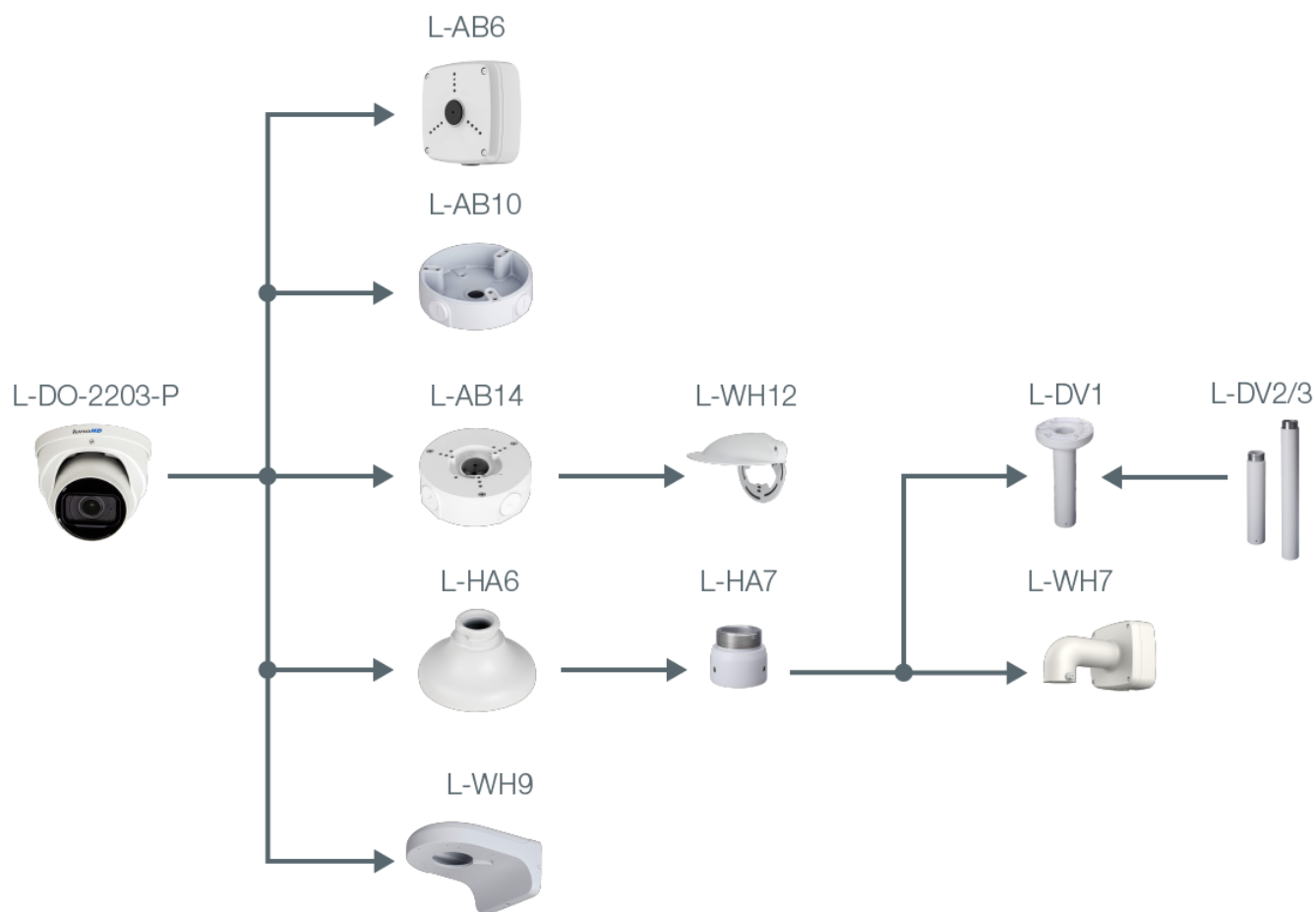
TECHNISCHE DATEN

Produkt Informationen

Version	1
Artikelnummer	10696

BILDER





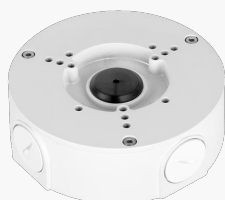
ZUBEHÖR



L-AB6
Anschlussbox



L-AB10
Anschlussbox für Dome-Kameras



L-AB14
Anschlussbox für Kameras



L-WH12
Regenschutz für Dome Kameras



L-HA6
Adapter für Domekameras



L-HA7
Adapter für Domekameras



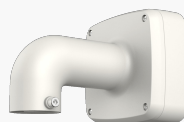
L-DV1
Deckenhalter



L-DV2
Deckenhalterverlängerung



L-DV3
Deckenhalterverlängerung



L-WH7
Wandhalter



L-WH9
Wandhalter für Dome-Kameras