

# L-KD-5200



- 2 MP | 1/2,8" CMOS Sensor
- Fix-Objektiv | 88° (H)
- Videoanalyse (IVS)
- 12 V DC, PoE | IP67

Die L-KD-5200 ist eine 2 Megapixel Bullet-Kamera mit IR-Beleuchtung (Reichweite max. 50 m), die neben IVS-Funktionen auch über neueste KI-Technologie verfügt. Intelligente Überwachung durch Erkennen und Klassifizieren von Personen und Fahrzeugen (Eindringen, Stolperdraht) ermöglicht eine effektive und genaue Alarmauslösung. Die Kamera ist für den Außeneinsatz geeignet (IP67). Der 1/2,8" CMOS Sensor liefert Bilder in einer Auflösung von bis zu 1920 x 1080 px (Full HD) mit bis zu 25 bps. Die WDR-Kamera ist mit einem 3,6 mm/F1.4 Objektiv ausgestattet. Zahlreiche Einstellungen sind über den eingebauten Webserver möglich. Die Spannungsversorgung kann wahlweise über 12 V DC oder PoE erfolgen.



## TECHNISCHE DATEN

### Sensor & Objektiv

Aufnahmesensor	1/2,8" CMOS
Lichtempfindlichkeit	0,002 Lux bei F1.4
Objektiv	3,6 mm
Blendenöffnung (max.)	F1.4
Blickwinkel	88° (H)
MOD (Minimale Objekt Distanz)	1,3 m

### Video

Auflösung	2MP (1920 x 1080 px)
Bildraten	Mainstream: bis 25 bps bei 1080P Substream: bis 25 bps bei 704x576 Third Stream: bis 25 bps bei 1280x720
Kompressionsverfahren	H.265, H.264, H.265+, H.264+, MJPEG (nur Substreams)
Bitrate	3 kbps - 8192 kbps

### Beleuchtung

IR-Beleuchtung	max. 50 m
----------------	-----------

### DORI Tabelle

Entdecken	50 m
Beobachten	20 m
Erkennen	10 m

Identifizieren	5 m
----------------	-----

## Intelligenz

KI-Technologie	Objektklassifizierung (Personen / Fahrzeuge)
Videoanalyse (IVS)	Stolperdraht, Bereichseindringen, Szenenänderung,
Bewegungserkennung	Ja
Intelligente Bewegungserkennung (SMD)	Ja

## Funktionen

Verschlusszeiten	1/3 - 1/100.000 Sek.
Gegenlichtkompensation	WDR (120 dB), BLC, HLC
Tag/Nacht Umschaltung	automatisch, manuell
Bilddrehung	0°/90°/180°/270°
Rauschunterdrückung	3D NR
Weißabgleich	automatisch, manuell, natürlich, Straßenlampe, Outdoor
Entnebelungsfunktion	Ja
Spiegel Funktion	Ja
Verstärkungsregelung (AGC)	Automatisch, Manuell
Privatzonenmaskierung	Ja, 4 Bereiche
ROI Funktion	Ja, 4 Bereiche

## Alarm und Audio

Mikrofon	Ja
Audio Kompressionsverfahren	G.711a, G.711Mu, G.726, AAC

## Netzwerk

Steuer Schnittstellen	10/100 Base-T Ethernet (RJ45)
Netzwerk-Protokolle	IPv4, IPv6, HTTP, HTTPS, TCP, UDP, ARP, RTP, RTSP, RTCP, RTMP, SMTP, FTP, SFTP, DHCP, DNS, DDNS, QoS, UPnP, NTP, Multicast, ICMP, IGMP, NFS, PPPoE, 802.1x, SNMP
Integration	ONVIF (Profile S, G, T), P2P, CGI
HTTP-Befehl	Ja

## Allgemein

Spannungsversorgung	12 V DC, PoE (802.3af)
Leistungsaufnahme	max. 7,2 W
Speicheroptionen	MicroSD-Kartenslot (max. 256 GB), FTP, SFTP, NAS
Bedienung	lunaCMS, Browser, APP (iOS, Android)
Schutzart	IP67
Abmessungen	192,7 mm x 70,5 mm x 66,4 mm (L x B x H)

# L-KD-5200



Gewicht	590 g
Gehäusematerial	Aluminium
zul. Betriebstemperatur	-40 °C bis +60 °C
Lieferumfang	Software, BDA

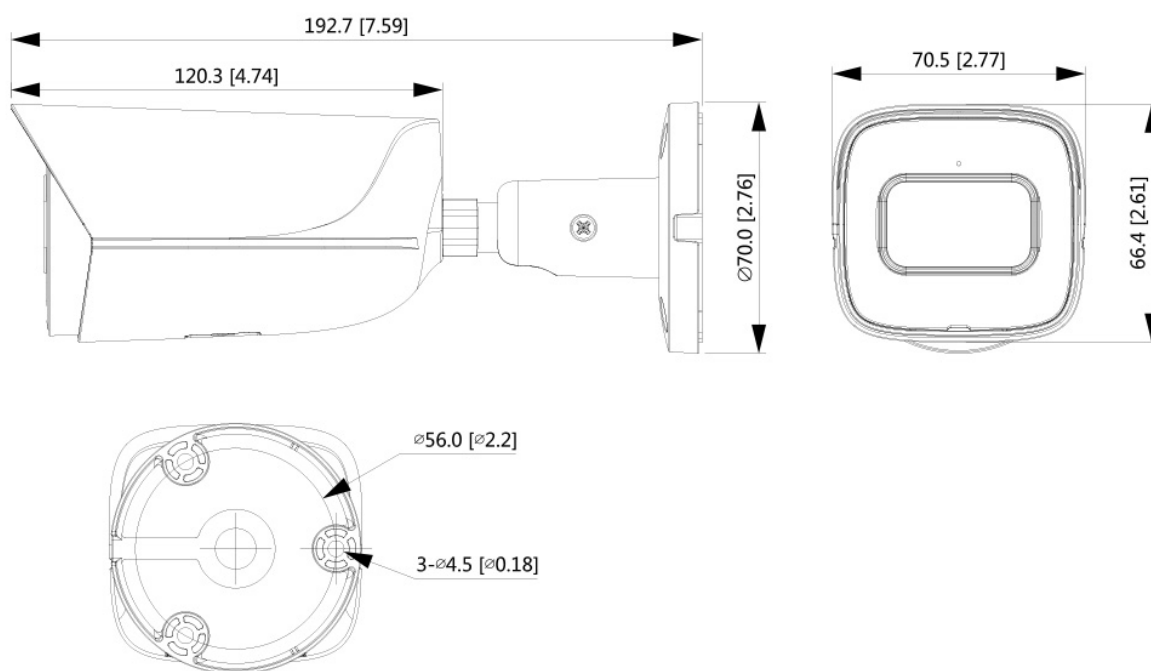
## Produkt Informationen

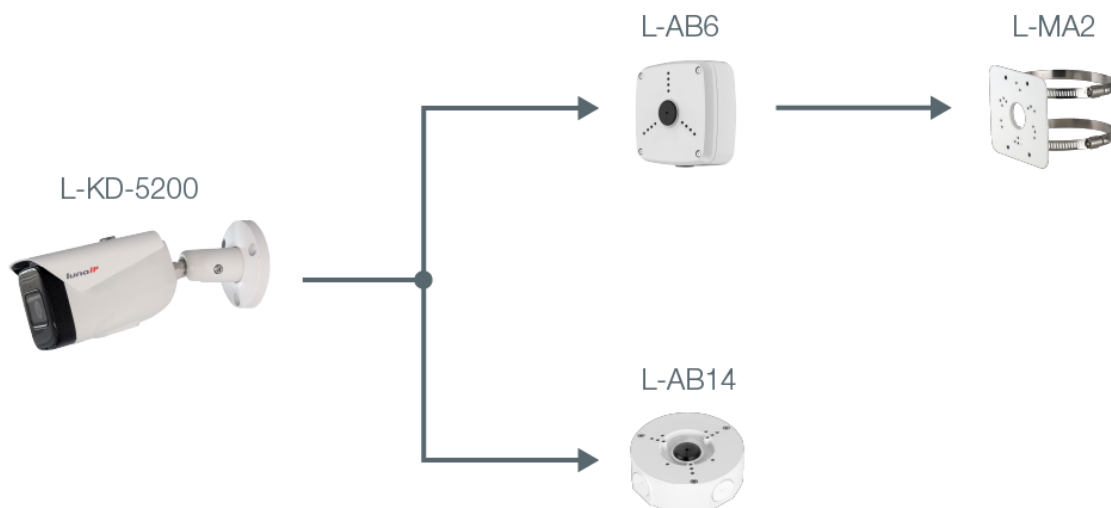
Version	2
Artikelnummer	10790

# L-KD-5200



## BILDER

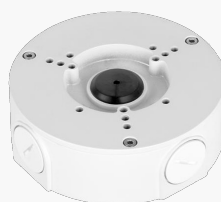




## ZUBEHÖR



**L-MA2**  
Masthalter



**L-AB14**  
Anschlussbox für Kameras



**L-AB6**  
Anschlußbox