

MOVE Box Panorama



- Mobiles All-In-One Videosystem
- Aktive Abschreckung akustisch/optischen
- Detail und Übersichtskamera
- inkl. LTE Router
- 230 V AC Anschlussfertig

Die mobile Überwachungsbox MOVE Box Panorama ist ein autarkes Überwachungssystem. Eine einfache und schnelle Inbetriebnahme ist nur einer der Vorteile. Mit einem Gesamtgewicht von unter 6 kg kann die Box auch in großer Höhe von nur einer Person montiert werden. Die Kamera hat zwei Objektive, eine Panorama Kamera mit 8 MP und einem Blickwinkel von 180° sowie eine Detailkamera mit Motorzoomobjektiv mit einer Brennweite von 5 mm bis 125 mm und eine Auflösung von 4 MP. Der integrierte Lautsprecher (100 dB) in der Kamera ermöglicht eine direkte Ansprache oder das Abspielen eines Audiofiles. Neben der IR-Beleuchtung hat diese Kamera noch weitere Beleuchtungen zur aktiven Abschreckung eingebaut. In Kombination mit der intelligenten Videoanalyse lassen sich Weißlicht oder ein Rot-Blau-Blitzlicht steuern. Durch den vorhandenen LTE-Router lassen sich die Videobilder z.B. an eine Leitstelle übertragen. Die Speicherung der Videobilder erfolgt direkt in der Kamera mit Hilfe einer MikroSD-Karte.



TECHNISCHE DATEN

Kameratechnik

Aufnahmesensor	Detail: 1/2,8" CMOS Panorama: 1/2,7" CMOS
Objektiv	Detail: 5 mm bis 125 mm (Motorzoom) Panorama: 2,8 mm
Blendenöffnung (max.)	Detail: F1.6 Panorama: F1.4
Blickwinkel	Detail: 52° - 3° (H) Panorama: 180° (H)
Auflösung	Detail: 4 MP (2560 x 1440 px) Panorama: 8 MP (4096 x 1860)
IR-Beleuchtung	Detail: max. 100 m Panorama: max. 30 m

Datenübertragung

Schnittstellen	2 x RJ45 (2x LAN oder 1x LAN und 1x WAN) WLAN (IEEE 802.11 b/g/n, 2.4GHz)
Übertragungsgeschwindigkeit (max.)	4G bis zu 100MBit/s
Anzahl Sim Karten Slots	1
Antenne	5 dBi, 50 Ohm (Mobilfunk)

Funktionen

Lautsprecher	Eingebauter Lautsprecher zur direkten Täteransprache mit bis zu 100 dB Akustischer Alarm einstellbar (Upload eigener Dateien möglich)
---------------------	--

MOVE Box Panorama



Beleuchtung	Smarte Beleuchtung bis zu 50 m Warmweißes Licht und optischer Alarmierung (Rot/Blau Blitzlicht) bis zu 100 m IR Reichweite
Videoanalyse (IVS)	Objektklassifizierung (Personen / Fahrzeuge) Stolperdraht Eindringen Szenenänderung

Aufzeichnung

Speicher	MicroSD-Kartenslot (max. 512 GB)
----------	----------------------------------

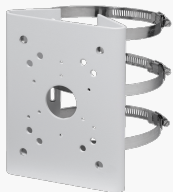
Allgemein

Spannungsversorgung	230 V AC (Anschlussfertig)
Leistungsaufnahme	max. 17 W
Abmessungen	30 cm x 26 cm x 45 cm (L x B x H)
Gewicht	5100 g
zul. Betriebstemperatur	-30 °C bis +60 °C

Produkt Informationen

Version	1
Artikelnummer	8158

ZUBEHÖR



L-MA1
Masthalter