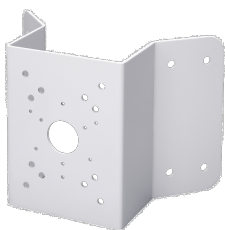


# L-EA1



- Eckhalterung für High Speed Dome
- Material: verzinkter Stahl
- Tragkraft: 10 kg

Der L-EA1 ist ein stabiler Eckhalter aus verzinktem Stahl. Der Eckhalter ist für die Montage von Speeddome-Kameras gedacht.

## TECHNISCHE DATEN

### Allgemein

Typ	Eckhalter
Abmessungen	170 mm x 243 mm x 138 mm (B x H x T)
Gewicht	1700 g
Tragkraft	10.000 g
Gehäusematerial	Aluminium
zul. Arbeitstemperatur	-40 °C bis +60 °C

### Produkt Informationen

Version	1
Artikelnummer	10407

## BILDER

