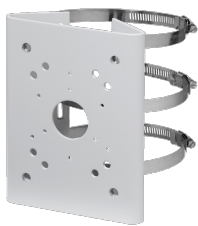


L-MA1



- Masthalter
- Tragkraft: 10 kg
- Material: verzinkter Stahl
- stabile Befestigung mit 3 Spannbändern

Masthalterung für die Befestigung von Kameras und Anschlussboxen. Tragkraft bis 10 kg. Im Lieferumfang befinden sich 3 Spannbänder und Befestigungsschrauben.

TECHNISCHE DATEN

Allgemein

Typ	Mastadapter
Abmessungen	130 mm x 170 mm x 45 mm (B x H x T) Mast Ø: 80 bis 150 mm
Gewicht	1000 g
Tragkraft	10.000 g
Gehäusematerial	Aluminium
zul. Arbeitstemperatur	-40 °C bis +60 °C

Produkt Informationen

Version	1
Artikelnummer	10405

L-MA1



BILDER

