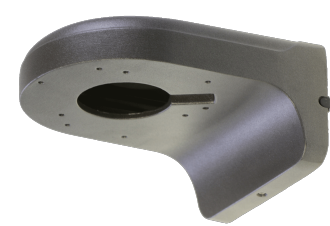


L-WH9-D



- Wandhalter für Dome-Kameras
- Material: Aluminium
- anthrazit

Wandhalter für Dome-Kameras in anthrazit.

TECHNISCHE DATEN

Allgemein

Typ	Wandhalter
Abmessungen	122 mm x 76 mm x 160 mm (B x H x T)
Gewicht	500 g
Tragkraft	1000 g
Gehäusematerial	Aluminium
zul. Arbeitstemperatur	-40 °C bis +60 °C

Produkt Informationen

Version	1
Artikelnummer	10394

L-WH9-D



BILDER

