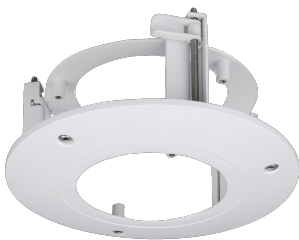


# L-DE1



- Deckeneinbaurahmen für Dome-Kameras

Deckeneinbaurahmen für Dome-Kameras.

## TECHNISCHE DATEN

### Allgemein

Typ	Deckeneinbaurahmen
Abmessungen	Ø Außen: 166 mm; Ø Deckenbohrung: 144 mm x 75,8 mm
Gewicht	320 g
Tragkraft	1000 g
Gehäusematerial	SECC, PC
zul. Arbeitstemperatur	-40 °C bis +60 °C

### Produkt Informationen

Version	1
Artikelnummer	10408

# L-DE1



## BILDER

