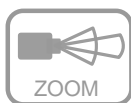


L-DK-2803



- Kugel-Kamera
- Auflösung 3840 x 2160 px (4K)
- 2,7 ~ 13,5 mm Motorzoom-Objektiv
- IR-Reichweite 60 m
- Wide Dynamic Range (120 dB)
- wettergeschützt (IP67)

Die L-DK-2803 ist eine Kugel-Kamera in 3-axialer Bauform mit IR-Strahler (max. 60 m) und WDR (Wide Dynamic Range). Die Kamera ist für den Innen- und Außeneinsatz geeignet (IP67). Der 1/2,8" CMOS Sensor liefert eine max. Auflösung von 4K (3840 x 2160px). Die Kamera ist mit einem 2,7 ~ 13,5 mm Motorzoom-Objektiv ausgestattet und verfügt über einen mechanischen IR Cut Filter (ICR). Einstellungen an der Kamera können komfortabel über das OSD-Menü der Kamera vorgenommen werden. Für die Einstellungen der Kamera und Aufnahme der Videos wird ein Rekorder benötigt. Über einen DIP-Schalter kann das HD-CVI Signal auch auf TVI, AHD oder CVBS umgeschaltet werden. Die Stromversorgung erfolgt über 12 V DC.

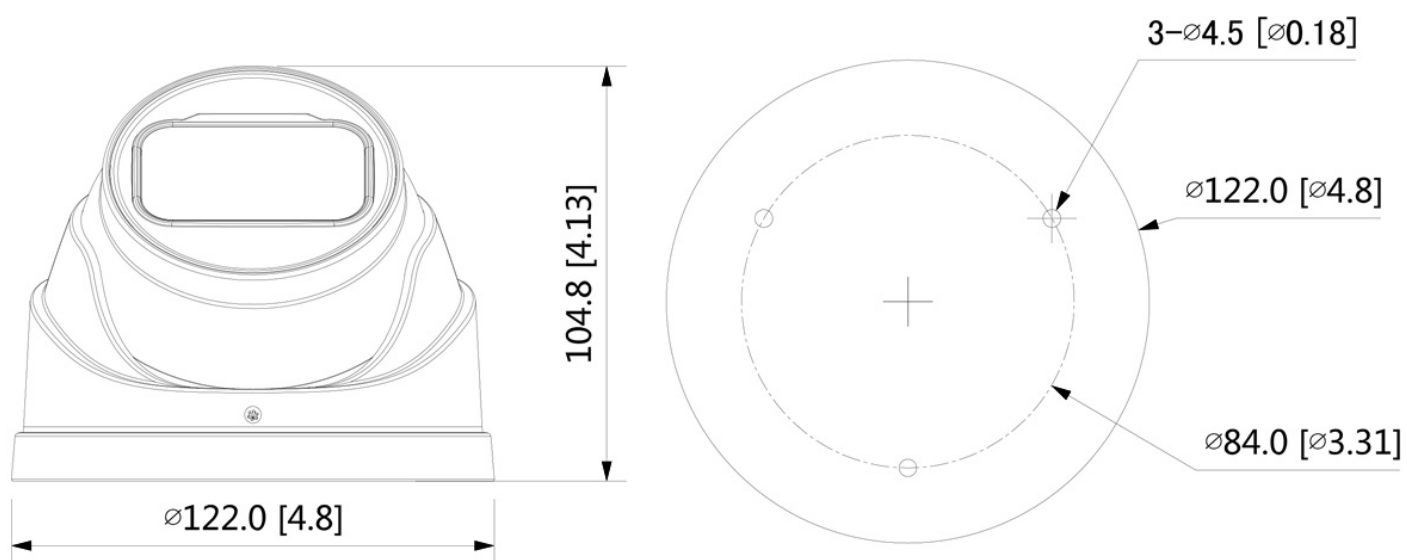


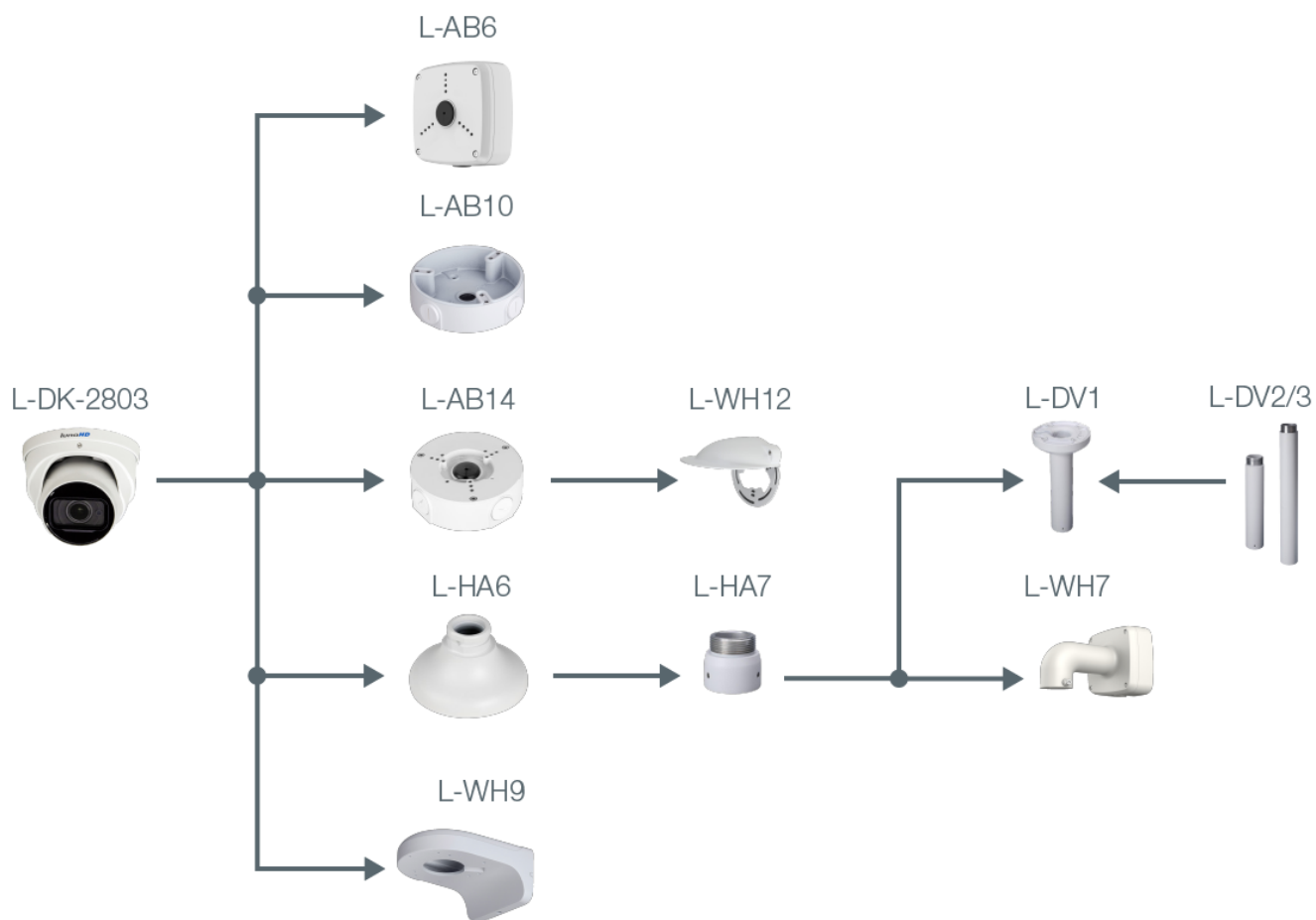
TECHNISCHE DATEN

Produkt Informationen

| | |
|---------------|-------|
| Version | 2 |
| Artikelnummer | 10802 |

BILDER





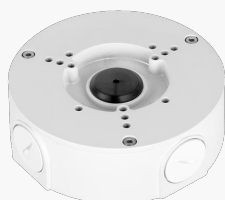
ZUBEHÖR



L-AB6
Anschlussbox



L-AB10
Anschlussbox für Dome-Kameras



L-AB14
Anschlussbox für Kameras



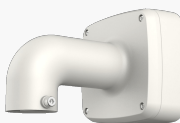
L-WH12
Regenschutz für Dome Kameras



L-HA6
Adapter für Domekameras



L-HA7
Adapter für Domekameras



L-WH7
Wandhalter



L-DV1
Deckenhalter



L-DV2
Deckenhalterverlängerung



L-DV3
Deckenhalterverlängerung



L-WH9
Wandhalter für Dome-Kameras