



- 9-fach Switch (4x PoE, 4x SFP-Port, 1x Upl.)
- unterstützt PoE, PoE+, Hi-PoE
- unterstützt SFP-Modul
- Hoher Schutzgrad gegen Überspannungen
- PoE Watchdog

Der L-SW-04096 ist ein Layer-2-PoE-Switch, der 4 PoE-Ports mit 10/100/1000 Mbps, 4 SFP-Ports mit 1000 Mbps und 1 Ethernet-Uplink-Port mit 10/100/1000 Mbps bietet. Die Ethernet-Ports unterstützen PoE, PoE+ und HiPoE. Die Gesamt-PoE-Leistung beträgt 96 W. Durch den sehr guten Überspannungsschutz und den weiten Arbeitstemperaturbereich wird eine bessere Leistung im Freien oder in rauen Umgebungen erzielt. Der PoE Watchdog ermöglicht es dem Switch, den Portstatus automatisch zu erkennen und ausgefallene Ports neu zu starten, um die Verbindung im Falle einer Geräte-Verbindungsstörung wiederherzustellen. Bei Verwendung des optischen Moduls sind Reichweiten von bis zu 500 m möglich. Der L-SW-04096 besitzt ein Metallgehäuse.

TECHNISCHE DATEN

Allgemein

Typ	9-fach Switch (4x PoE, 4x SFP-Port, 1x Upl.), unmanaged
Spannungsversorgung	48 bis 57 V DC
Gesamtleistung (PoE)	96 W
Leistung je Port (PoE)	Port 1: Hi-PoE max. 60 W Port 2-4: max. 30 W
Abmessungen	150 mm x 110 mm x 42 mm (L x B x H)
Gewicht	670 g
Gehäusematerial	Aluminium
zul. Arbeitstemperatur	-30°C bis 65°C
Sonstiges	Konform zu IEEE802.3, IEEE802.3u, IEEE802.3ab/z and IEEE802.3X Unterstützt Dual Power Backup PoE Watchdog zur Überwachung der angeschlossenen Geräte

Netzwerk

Schnittstellen	4x 10/100/1000 Base-T PoE 4x 1000 Base-X 1x 10/100/1000 Base-T Uplink
PoE Standard	IEEE802.3af (PoE) IEEE802.3at (PoE+) Hi-PoE
Reichweite	Reichweite PoE: bis zu 100 m Reichweite Glasfaserverbindung: bis 500 m bei Multi-Mode bis 20 km bei Single-Mode
Überspannungsschutz	Asymmetrische Spannung: 4 kV Symmetrische Spannung: 2 kV

L-SW-04096



ESD-Schutz	Kontaktentladung: ±6 kV Luftentladung: ±8 kV
------------	---

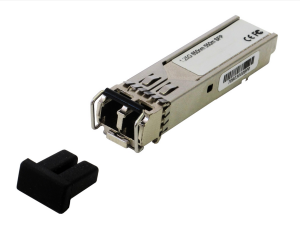
Modul

Lieferumfang	Switch, Netzteil Die Module für die SFP-Ports sind nicht im Lieferumfang enthalten, aber als Zubehör bestellbar. Ein zweites Netzteil ist nicht im Lieferumfang enthalten.
--------------	--

Produkt Informationen

Version	2
Artikelnummer	10811

ZUBEHÖR



SFP-SX-Modul
optische Modulerweiterung für Switche