

L-D2-5400



- 2x 4 MP | 1/2,7" CMOS Sensor
- Fix-Objektiv | 95° (H)
- Videoanalyse (IVS+)
- Zwei Objektive in einem Gehäuse
- 12 V DC, PoE | IP67, IK10

Die L-D2-5400 ist eine 2x 4 MP IP-Kamera mit 2 unabhängigen Datenstreams. Die 1/2,7" CMOS-Sensoren liefern Bilder in einer Auflösung von bis zu 2560 x 1440 Pixeln (bis 25 bps). Ausgestattet mit zwei 2,8mm Objektiven und IR-LEDs (Reichweite bis 30 m) lässt diese Kamera kaum Wünsche offen. Das Gehäuse ist wetter- und vandalismusgeschützt (IP67/IK10). Einstellungen sind über den eingebauten Webserver möglich. Die Spannungsversorgung kann wahlweise über 12 V DC oder PoE erfolgen.



TECHNISCHE DATEN

Sensor & Objektiv

Aufnahmesensor	2x 1/2,7" CMOS
Lichtempfindlichkeit	0,005 Lux bei F1.6
Objektiv	2,8 mm
Blendenöffnung (max.)	F1.6
Blickwinkel	95° (H)
MOD (Minimale Objekt Distanz)	1,1 m

Video

Auflösung	4MP (2560 x 1440 px)
Bildraten	Mainstream: bis 25 bps bei 2560x1440 Substream: bis 25 bps bei 704x576 Thirdstream: bis 25 bps bei 1920x1080
Kompressionsverfahren	H.265, H.264, H.265+, H.264+, MJPEG (nur Substreams)
Bitrate	32 kbps - 8192 kbps

Beleuchtung

IR-Beleuchtung	max. 30 m
----------------	-----------

DORI Tabelle

Entdecken	64 m
Beobachten	25 m
Erkennen	13 m

Identifizieren	7 m
----------------	-----

Intelligenz

KI-Technologie	Objektklassifizierung (Personen / Fahrzeuge)
Videoanalyse (IVS)	Stolperdraht, Bereichseindringen, Herumlungern, Menschenansammlung, Parkraumüberwachung, schnelle Bewegung, Objektüberwachung
Bewegungserkennung	Ja
Intelligente Bewegungserkennung (SMD)	Ja

Funktionen

Verschlusszeiten	1/3 - 1/100.000 Sek.
Gegenlichtkompensation	WDR (120 dB), BLC, HLC
Tag/Nacht Umschaltung	automatisch, manuell
Bilddrehung	0°/90°/180°/270°
Rauschunterdrückung	3D NR
Weißabgleich	automatisch, manuell
Entnebelungsfunktion	Ja
Spiegel Funktion	Ja
Verstärkungsregelung (AGC)	automatisch, manuell
Privatzonenmaskierung	Ja, 8 Bereiche
ROI Funktion	Ja, 4 Bereiche

Alarm und Audio

Alarm Eingänge	2x (3-5 V DC, 5 mA)
Alarm Ausgänge	2x (12 V DC, 300 mA)
Audio Eingänge	1x
Audio Ausgänge	1x
Mikrofon	Ja
Audio Kompressionsverfahren	G.711a, G.711Mu, G.723, G.726, PCM

Netzwerk

Steuer Schnittstellen	100/1000 Base-T Ethernet (RJ45)
Netzwerk-Protokolle	HTTP, TCP, ARP, RTSP, RTP, UDP, RTCP, SMTP, FTP, DHCP, DNS, DDNS, PPPOE, IPv4/v6, SNMP, QoS, UPnP, NTP
Integration	ONVIF (Profile S, G, T), P2P, CGI
HTTP-Befehl	Ja

Allgemein

L-D2-5400

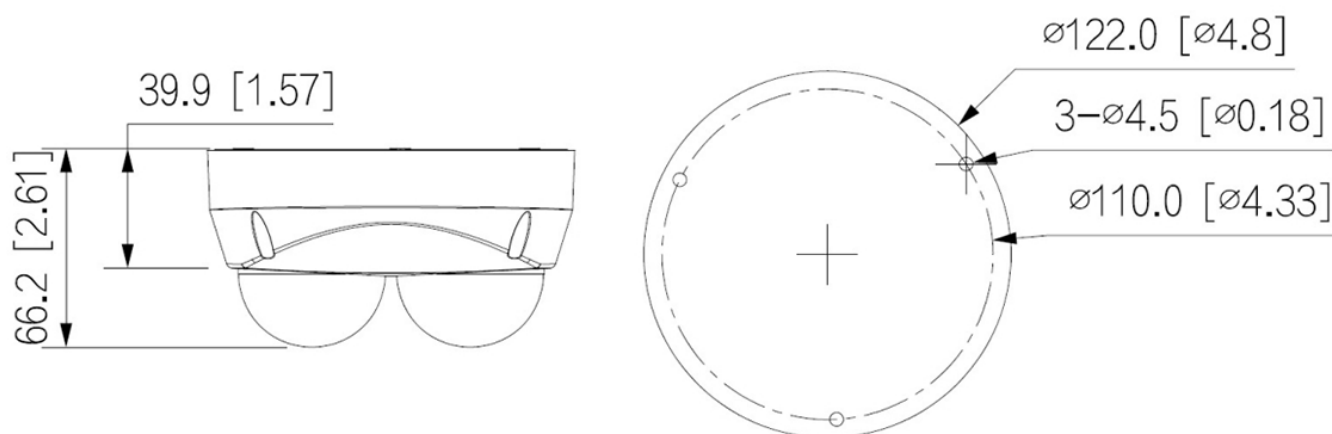


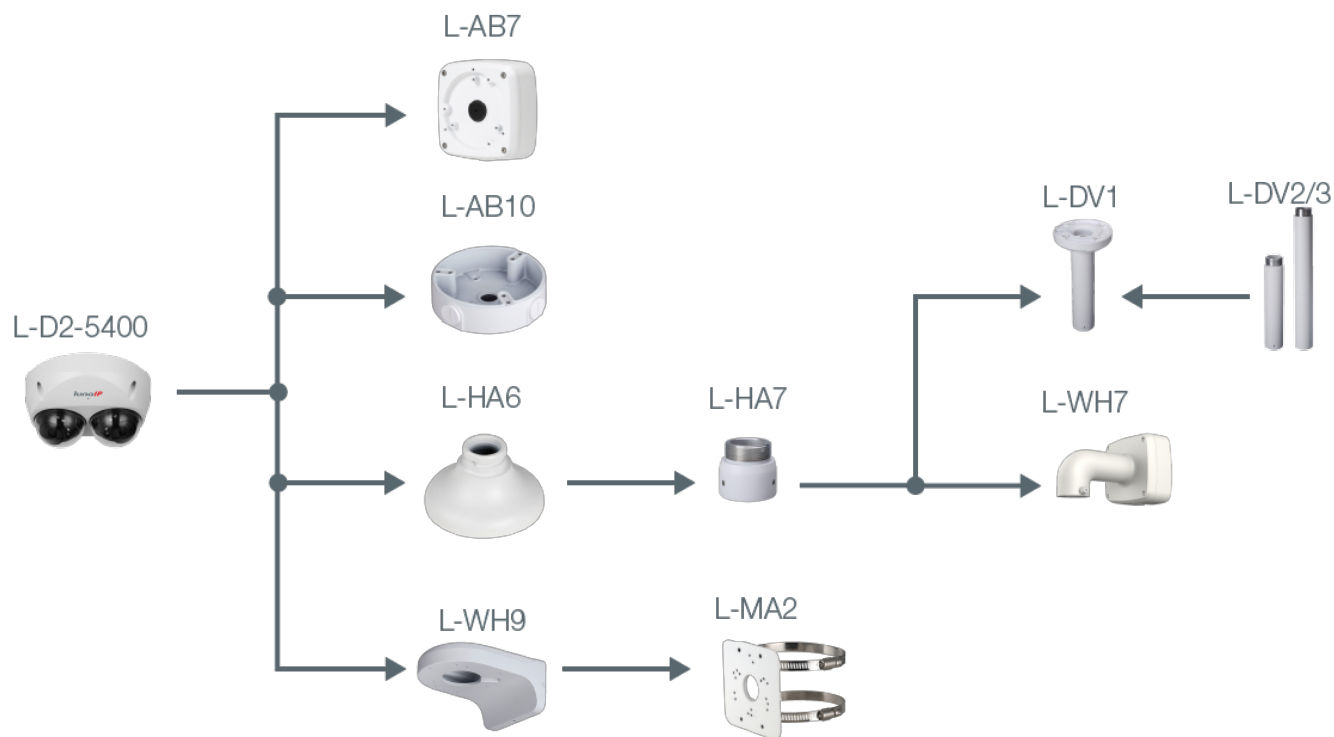
Spannungsversorgung	12 V DC, PoE (802.3af)
Leistungsaufnahme	max. 8 W
Speicheroptionen	MicroSD-Kartenslot (max. 256 GB), NAS
Bedienung	lunaCMS, Browser, APP (iOS, Android)
Schutzart	IP67 IK10
Abmessungen	Ø 122 mm x 66,2 mm (H)
Gewicht	520 g
Gehäusematerial	Aluminium
zul. Betriebstemperatur	-40 °C bis +60 °C
Lieferumfang	Software, BDA

Produkt Informationen

Version	1
Artikelnummer	10841

BILDER





ZUBEHÖR



L-AB7
Anschlussbox



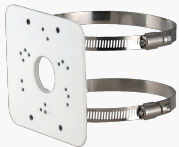
L-AB10
Anschlussbox für Dome-Kameras



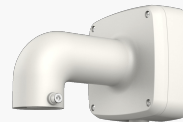
L-WH9
Wandhalter für Dome-Kameras



L-HA6
Adapter für Domekameras



L-MA2
Masthalter



L-WH7
Wandhalter



L-HA7
Adapter für Domekameras



L-DV1
Deckenhalter



L-DV2
Deckenhalterverlängerung



L-DV3
Deckenhalterverlängerung