

# L-SP-5483-A



- 8 MP Panorama | 4 MP Detail
- 25x optischer Zoom | 52° - 3° (H)
- Videoanalyse (IVS+)
- Auto Tracking
- Aktive Abschreckung (optisch / akustisch) Smarte Beleuchtung mit IR und Warmlicht
- 12 V DC, PoE | IP66

Die L-SP-5483-A ist eine Dual-Objektiv-Kamera, die ein 180°-Panorama (8 MP) und eine PTZ Kamera (4 MP) mit einem 25-fachen optischen Zoom kombiniert. Die Kamera bietet eine IR-Reichweite von bis zu 100 Metern und eine Weißlicht-Reichweite von bis zu 50 Metern. Die beiden Objektive arbeiten nahtlos zusammen und ermöglichen eine präzise Verfolgung von Bewegungen. Die intelligente Dual-Light-Funktion wechselt automatisch zwischen IR- und Weißlicht, um auch bei Dunkelheit farbige Aufnahmen zu liefern. Mit ihrem Perimeterschutz und aktiven Abschreckungsfunktionen ist die L-SP-5483-A ideal für anspruchsvolle Sicherheitsanwendungen geeignet. Wettergeschützt (IP66) und vielseitig installierbar (12 V DC/PoE), überzeugt sie durch Zuverlässigkeit und Funktionalität.



## TECHNISCHE DATEN

### Sensor & Objektiv

Aufnahmesensor	Detail: 1/2,8" CMOS Panorama: 1/2,7" CMOS
Lichtempfindlichkeit	Detail: 0,005 Lux bei F1.6 Panorama: 0,005 Lux bei F1.4
Objektiv	Detail: 5 mm bis 125 mm (Motorzoom) Panorama: 2,8 mm
Blendenöffnung (max.)	Detail: F1.6 Panorama: F1.4
Blickwinkel	Detail: 52° - 3° (H) Panorama: 180° (H)
MOD (Minimale Objekt Distanz)	Detail: 0,1 m Panorama: 0,6 m

### Video

Auflösung	Detail: 4 MP (2560 x 1440 px) Panorama: 8 MP (4096 x 1860)
Bildraten	Detail: Mainstream: bis 25 bps bei 2560x1440 Substream: bis 25 bps bei 704x576 Thirdstream: bis 25 bps bei 1920x1080  Panorama: Mainstream: bis 25 bps bei 4096 x 1860 Substream: bis 25 bps bei 704x576 Thirdstream: bis 25 bps bei 1920x1080
Kompressionsverfahren	H.265, H.264, H.265+, H.264+, MJPEG (nur Substream)

Bitrate	<p>Detail: H264: 96 kbps - 16384 kbps H265: 38 kbps - 10240 kbps</p> <p>Panorama: H264: 128 kbps - 16384 kbps H265: 51 kbps - 13312 kbps</p>
---------	--

## Beleuchtung

IR-Beleuchtung	Detail: max. 100 m Panorama: max. 30 m
Weißlicht	max. 50 m
Smarte Beleuchtung	Ja

## DORI Tabelle

Entdecken	2500 m
Beobachten	988 m
Erkennen	500 m
Identifizieren	250 m

## Intelligenz

KI-Technologie	Objektklassifizierung (Personen / Fahrzeuge)
Videoanalyse (IVS)	Stolperdraht, Bereichseindringen, Herumlungern, Menschenansammlung, Parkraumüberwachung, schnelle Bewegung, Objektüberwachung
Bewegungserkennung	Ja
Intelligente Bewegungserkennung (SMD)	Ja
AcuPick	Ja

## Funktionen

Verschlusszeiten	1/1 - 1/30.000 Sek.
Gegenlichtkompensation	WDR (120 dB), BLC, HLC
Tag/Nacht Umschaltung	automatisch, manuell
Bilddrehung	0°/180°
Rauschunterdrückung	2D NR, 3D NR
Weißabgleich	automatisch, manuell
Elektronische Bildstabilisierung	Ja
Entnebelungsfunktion	Ja
Verstärkungsregelung (AGC)	automatisch, manuell
ROI Funktion	Ja

## PTZ - Funktionen

Steuerprotokoll	DH-SD, Pelco P/D (auto-erkennung)
Optischer Zoom	25-fach
Schwenkgeschwindigkeit	0,1 - 180°/Sek.
Neigegeschwindigkeit	0,1 - 180°/Sek.
Schwenkbereich	360°
Neigebereich	-15° - 90° mit Autoflip
Presetpositionen	300
Tour	Ja
Muster (Pattern)	Ja
Scan	Ja
Automatische Zielverfolgung (Auto Tracking)	Ja

## Alarm und Audio

Alarm Eingänge	2x
Alarm Ausgänge	1x
Audio Eingänge	1x
Audio Ausgänge	1x
Lautsprecher	Ja
Audio Kompressionsverfahren	G.711a, G.711Mu, G.722.1, G.723, G.726, G.729, PCM, MPEG2-Layer2

## Netzwerk

Steuer Schnittstellen	10/100 Base-T Ethernet (RJ45)
Netzwerk-Protokolle	IPv4, IPv6, HTTP, HTTPS, TCP, UDP, ARP, RTP, RTSP, RTCP, RTMP, SMTP, FTP, SFTP, DHCP, DNS, DDNS, QoS, UPnP, NTP, Multicast, ICMP, IGMP, NFS, PPPoE, 802.1x, SNMP
Integration	ONVIF (Profile S, G, T), P2P, CGI
HTTP-Befehl	Ja

## Allgemein

Spannungsversorgung	12 V DC (±10%), PoE+ (802.3af)
Leistungsaufnahme	max. 25 W
Speicheroptionen	MicroSD-Kartenslot (max. 512 GB), FTP, SFTP, NAS
Bedienung	lunaCMS, Browser, APP (iOS, Android)
Schutzart	IP66
Abmessungen	Ø 160 mm x 310 mm (H)
Gewicht	3100 g
Gehäusematerial	Aluminium
zul. Betriebstemperatur	-40 °C bis +65 °C
Sonstiges	Akustischer Alarm (Upload eigener Dateien möglich); Optischer Alarm (Rot/Blau Blitzlicht)

# L-SP-5483-A

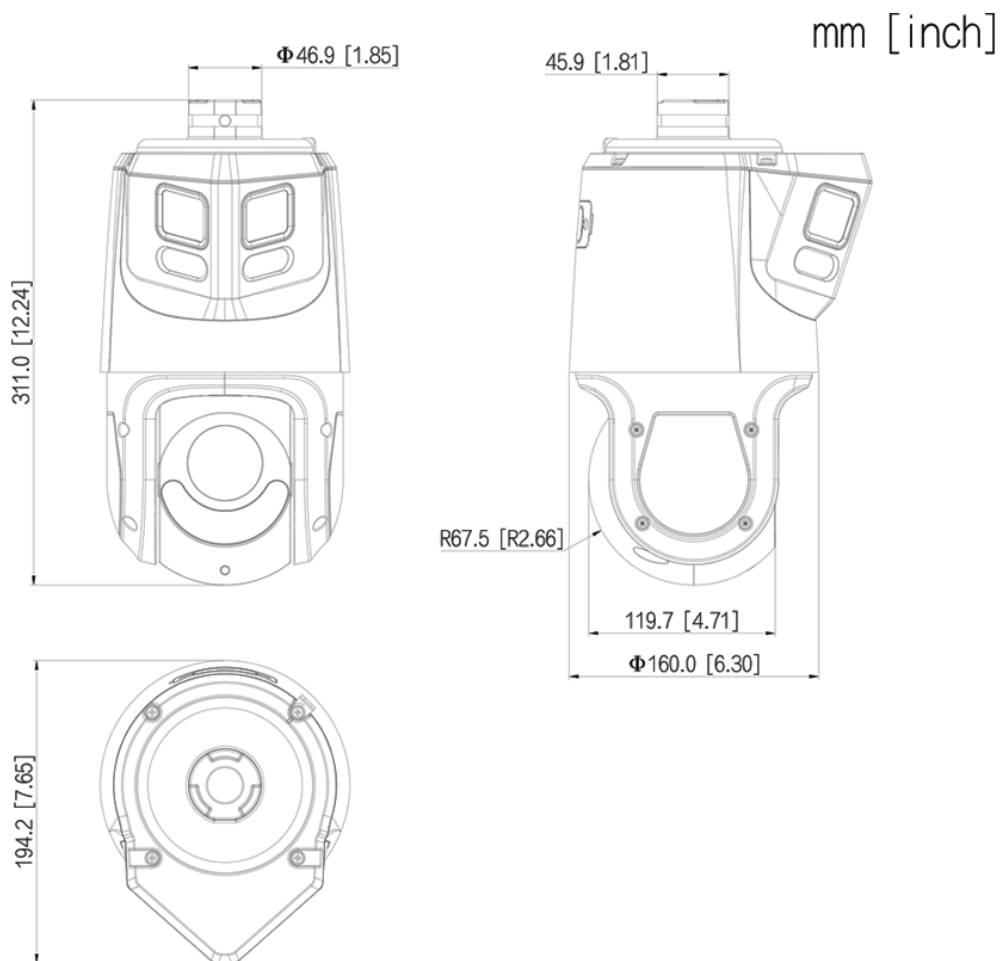


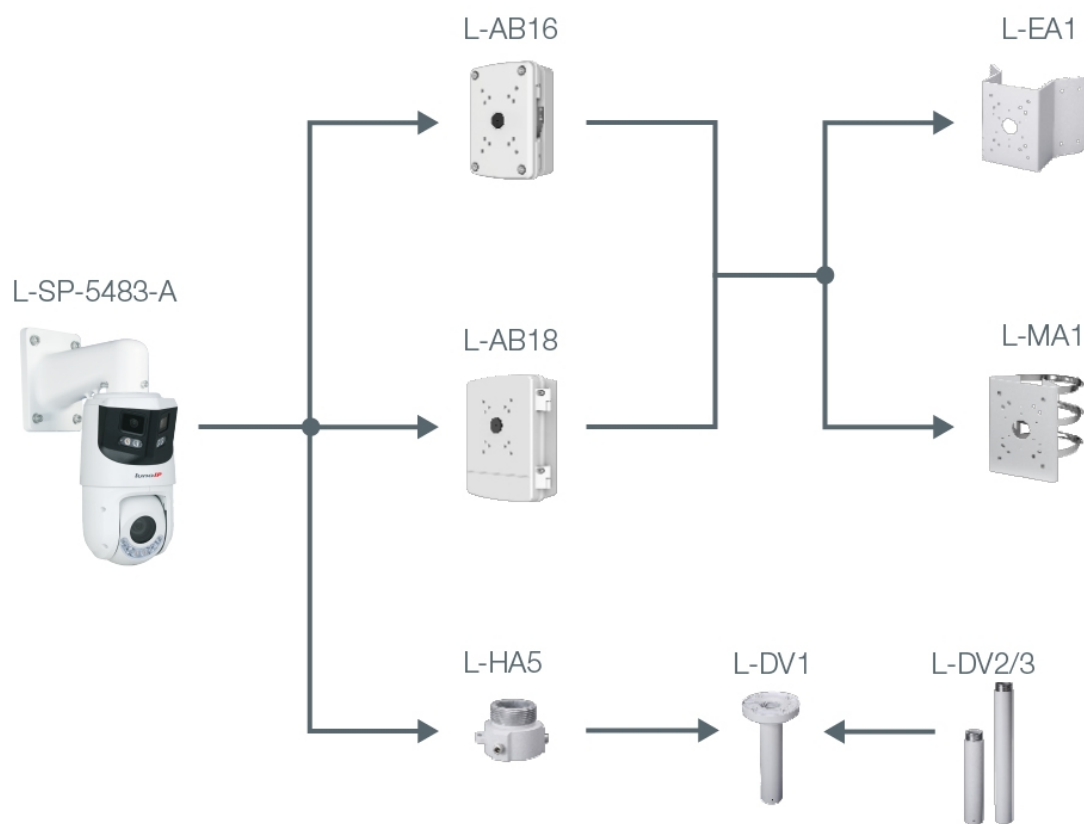
Lieferumfang	Wandhalter, Montagezubehör, Bedienungsanleitung
--------------	---

## Produkt Informationen

Version	1
Artikelnummer	10840

## BILDER





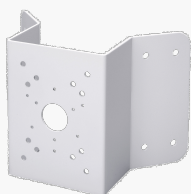
## ZUBEHÖR



**L-AB16**  
stabile Anschlussbox



**L-AB18**  
Anschlußbox



**L-EA1**  
Eckhalterung für High Speed Dome



**L-MA1**  
Masthalter



**L-HA5**



**L-DV1**  
Deckenhalter



**L-DV2**  
Deckenhalterverlängerung



**L-DV3**  
Deckenhalterverlängerung