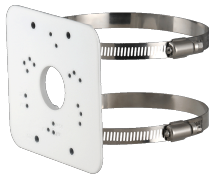


L-MA2



- Masthalter
- Tragkraft bis 3 kg
- Material: Aluminiumguss
- stabile Befestigung mit 2 Spannbändern

Masthalterung für die Befestigung von Kameras und Anschlussboxen. Tragkraft bis 3 kg. Im Lieferumfang befinden sich 2 Spannbänder und Befestigungsschrauben.

TECHNISCHE DATEN

Allgemein

Typ	Mastadapter
Abmessungen	87 mm x 117,5 mm x 21 mm (B x H x T) Mast Ø: 80 bis 150mm
Gewicht	200 g
Tragkraft	3000 g
Gehäusematerial	Aluminium
zul. Arbeitstemperatur	-40 °C bis +60 °C

Produkt Informationen

Version	1
Artikelnummer	10406

L-MA2



BILDER

